

RELATIONSKOMPETENCE I PRAKSIS

- for mennesker, der arbejder med børn, unge og forældre

Dette kursus henvender sig til daginstitutioner, fritidsklubber og skoler, der ønsker at udvikle og arbejde med medarbejdernes relationskompetencer.

På dette kursus får du grundlæggende viden om at arbejde med relationer på en professionel og autentisk måde. Det sigter mod konkrete, anvendelige redskaber, og der tages udgangspunkt i kursisternes praksiserfaringer fra arbejdet. Undervisningen vil være en vekselvirkning mellem oplæg, plenudrøftelser og drøftelser i teams samt forskellige øvelser.

Hvad er relationskompetence?

Relationskompetence har en helt central rolle i professionelt arbejde med børn og unge, og den udvikles ved at blive klogere på sig selv, på andre og på relationen. Målet med at styrke sin relationskompetence er bl.a. at opøve evnen til at "se" andre mennesker på deres egne præmisser og afstemme sin egen adfærd herefter.

Det tillidsfulde relationsarbejde

Som lærer, pædagog m.fl. vurderes man som regel ikke kun på sin faglighed, men også på mere subtile kriterier som ens evne til at skabe tillid, tryghed og ligeværd. Den professionelle og kompetente relationsarbejder skal derfor evne at tage ansvar for både relationen, barnet og sig selv. Evnen til at opfange det mellemliggende, stemningen, "lugten i bageriet" og omsætte det sagligt og professionelt er således en vigtig og grundlæggende kompetence for mennesker, der arbejder med mennesker.

Temaer

- Autenticitet, afgrænsning og anerkendelse – sider af samme sag
- Fagpersonlig udvikling: autoritet, formidlingsevne, samarbejde, ansvar
- Samarbejde, integritet og konflikt - udvikling af selvværd, selvtillid og selvforvaltning hos børn
- Børns signaler; Aggression og aggressionsforskrækkelse
- Udviklende, vedligeholdende og afviklende relationer

Hvad får jeg med hjem?

- Grundlæggende viden om relationer og relationsarbejde i skoler og institutioner
- Praksisnær træning i relationsarbejde

Fagpersonligt fokus på:

- Egen relationskompetence og egne reaktionsmønstre
- Relationel træning i relationskompetence
- Balancen mellem at arbejde professionelt, personligt og privat

Læs mere på www.dfti.dk

Dansk Familierapeutisk Institut
Uddannelser | Kurser | Konsulenttydelser

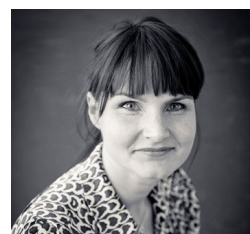
FAKTA

Kurset kan bestilles hjem til arbejdspladsen.

Kursets varighed vil afhænge af arbejdspladsens behov – fx 5 dage fordelt på 2 moduler

Kontakt:
Iben Grøn
Tlf. 2510 0017
iben.groen@dfti.dk

Underviser:



Lise Kramer Schmidt
Folkeskolelærer,
specialpædagogisk
udviklingskonsulent,
Supervisor, familie- og
psykoterapeut, MPF